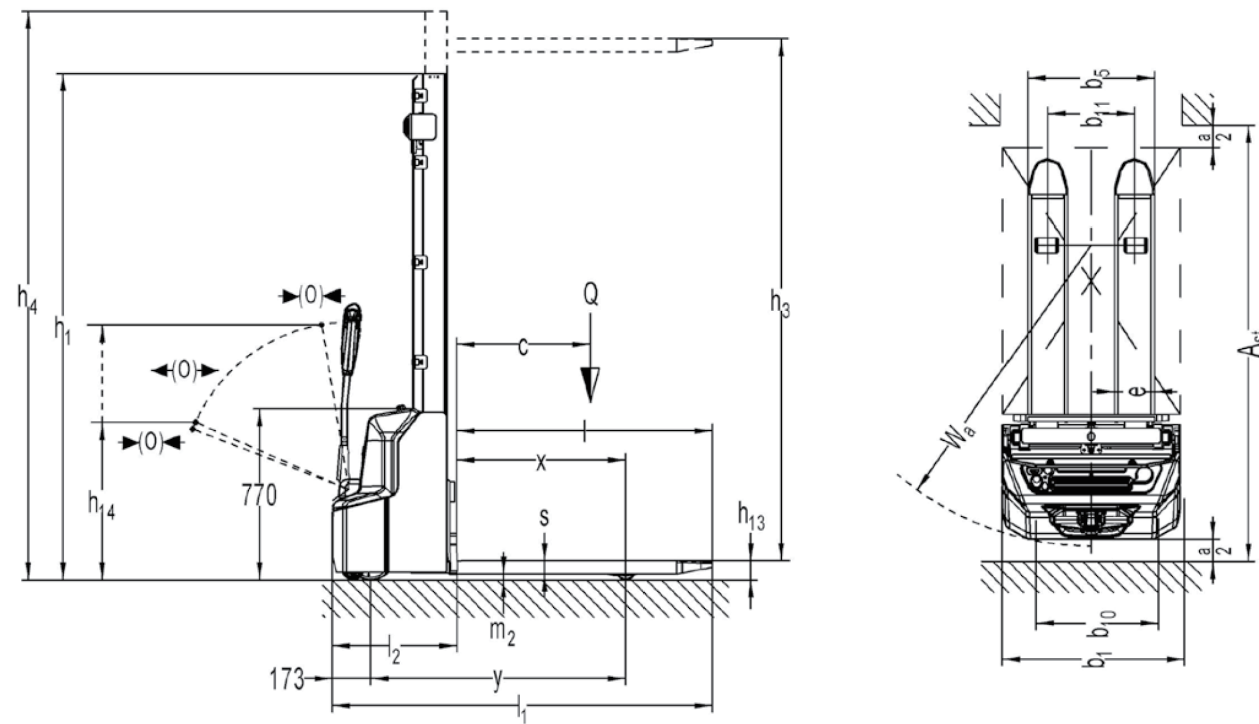


尺寸表



產品特色



轉向臂可 180 度作動以適應狹窄環境



配有置物空間可放置隨身物品



緊急斷電安全按鈕可對應突發狀況



轉向臂置中設計利於操作

項目		代號 (單位)	內容	
性能	型號	-	SHE100	
	額定荷載	Q (t)	h23=2900	h23=3600
	荷載中心距	c (mm)	600	
	前懸距	x (mm)	760	
	軸距	y (mm)	1147	
	總重	kg	565	594
	軸重 滿載 前/後	kg	565/1000	575/1019
	軸重 空載 前/後	kg	435/130	455/139
	行駛速度 滿載 / 空載	km/h	4.2/4.5	
	提升速度 滿載 / 空載	m/s	0.11/0.16	
下降速度 滿載 / 空載	m/s	0.13/0.11		
最大爬坡 滿載 / 空載	%	5/10		
剎車機制	-	電磁剎車		
車輪	車輪材質	-	PU	
	車輪尺寸	驅動側	Ø×w (mm)	Ø210×70
		承重側	Ø×w (mm)	Ø84×93
	穩定輪 (尺寸)		Ø × w (mm)	Ø100×50
	車輪數量 (x= 驅動輪)	驅動側 / 承重側		1×+1/ 2
輪距	驅動側	b10 (mm)	550	
	承重側	b11 (mm)	400	515
操作	桅桿最低高度	h1 (mm)	1930	2280
	自由行程高度	h2 (mm)	-	-
	最大舉升高度 (至貨叉面)	h3 (mm)	2814	3514
	桅桿舉升最大高度	h4 (mm)	3337	4037
	手柄操作高度 最低 / 最高	h14 (mm)	710/1150	
	貨叉降低時高度	h13 (mm)	86	
	總體長度	l1 (mm)	1710	
	車體長度	l2 (mm)	560	
	全寬	b1 (mm)	800	
	貨叉尺寸 (高 × 寬 × 長)	s/e/l (mm)	60/180/1150	
貨叉外距寬	b5 (mm)	570/685		
最小離地間隙	m2 (mm)	30		
通道寬度 (棧板尺寸 1000x1200)	Ast (mm)	2197		
通道寬度 (棧板尺寸 800x1200)	Ast (mm)	2145		
迴轉半徑	Wa (mm)	1350		
馬達	驅動馬達功率 S2 60min	kWl	0.65	
	舉升馬達功率 S3 7.5%	kWl	2.2	
電瓶	電壓 額定容量 K5	V/Ah	24/60	
	重量 (±5%)	kg	19.00	
	充電機規格	輸出	V/Ah	24/25
輸入		V	100-240	
其他	能耗 (EN16796 迴圈標準)	kWh/h	0.47	
	駕駛員耳側噪音分貝 (EN12053 標準)	dB(A)	<70	



TOYOTA

TOYOTA MATERIAL HANDLING INTERNATIONAL



標準版規格	SHE100
總重 (含電瓶)	565-584kg
額定荷載	1000kg
貨叉降低時高度	80mm
總體長度	1530mm
貨叉外寬	685mm
轉彎半徑	1330mm
行駛速度滿載 / 空載	4.2/4.5km/h
驅動馬達功率 S2 60min	0.65kw
電瓶重量	19kg
駕駛員耳側噪音分貝 (EN12053 標準)	<70dB(A)



智能鋰電

免維護
可快充



智能防密

避免非指定人員
擅自操作



輕巧省力

緊湊車身
輕鬆操控



人體工學

適合有限
空間作業

型錄資料未經本公司同意，不得擅自使用相關內容，本公司保有相關著作與法律追究權利。

原 廠 TOYOTA 株式會社豐田自動織機

總代理  和泰豐田物料運搬股份有限公司

地址：新北市土城區中華路二段158號
電話：(02) 2268-8266
網址：www.toyota-lf.com.tw
免付費客服專線：0800-221-456



 **TOYOTA**
INDUSTRIAL EQUIPMENT



BT tyro

輕巧型自走式堆高機

BT tyro SHE100 是專為輕型舉升場景量身設計的自走型堆高機，為習慣使用手動及半電動機型的客戶，提供了完美的解決方案。

- 可搬運和舉升達 1000 公斤的貨物。
- 採用新型鋰電池技術，提升能源效率。
- 結合了電動機型的特點和手動機型的精巧車身。